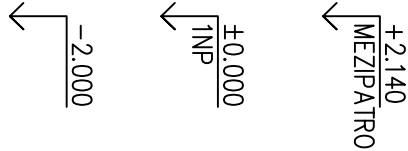
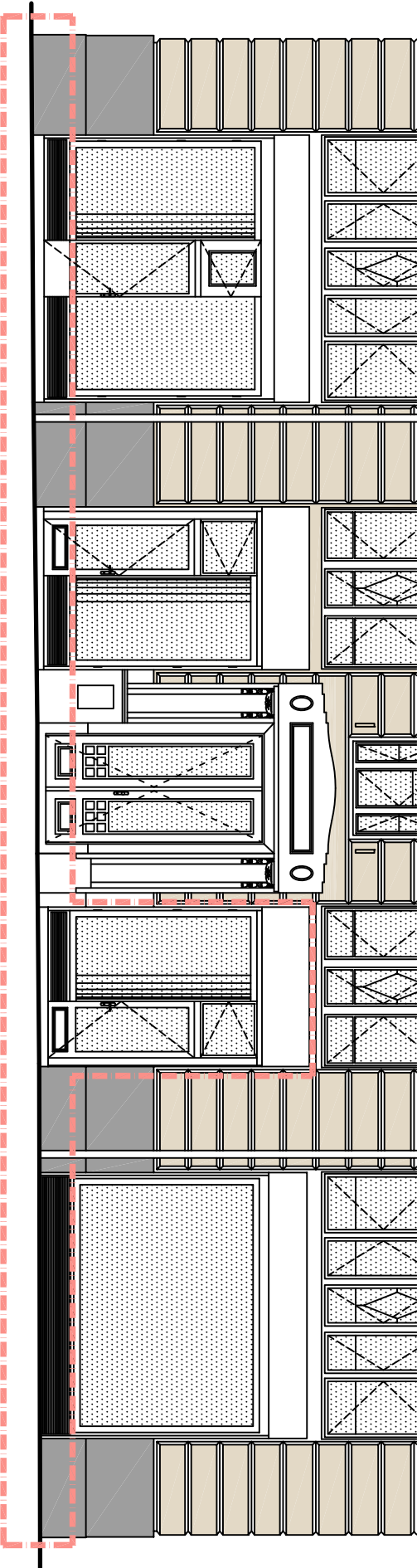
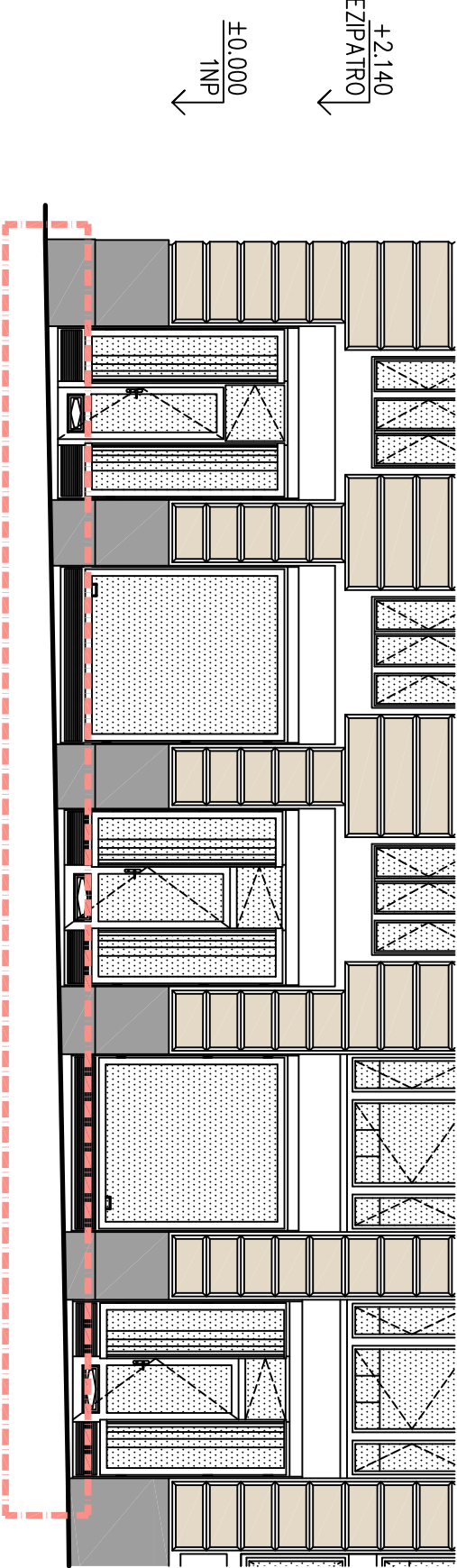


TECHNICKÉ POHLEDY M 1 : 100 - STÁVAJÍCÍ STAV

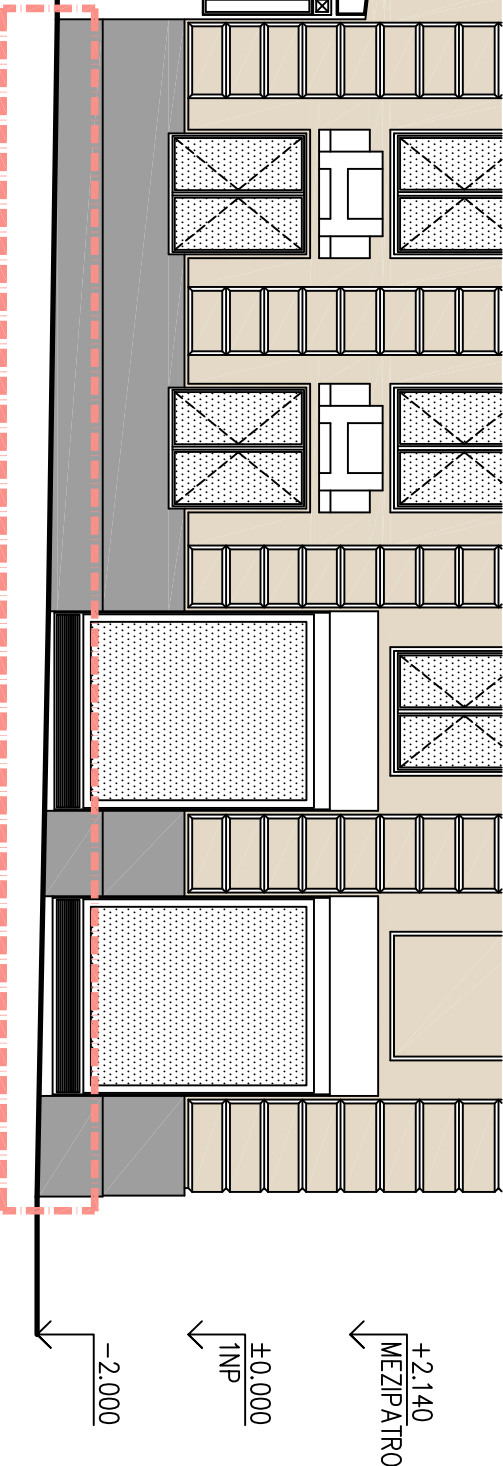
POHLED ZÁPADNÍ M 1 : 100



POHLED SEVERNÍ M 1 : 100



POHLED VÝCHODNÍ M 1 : 100



LEGENDA MATERIÁLŮ

- STÁVAJÍCÍ KONSTRUKCE A ZDIVO
- BOURANÉ KONSTRUKCE A ZDIVO
- PROSTORY A KONSTRUKCE ZAHRNUTÉ DO STAVEBNÍCH ÚPRAV

POZNAMKA:

- ÚROVEŇ PODLAHY 1NP Č.P. 139 A 140 ±0,000 (VSTUPNÍ HALA) = 245,354 M.N.M. BPV
- VŠECHNY PAMÁTKOVÉ HODNOTNÉ KONSTRUKCE BUDOU V PRŮBĚHU REALIZACE STAVBY OCHRÁNĚNY TAKOVÝM ZPŮSOBEM, ABY NEDOŠLO K JEJICH POŠKOZENÍ NEBO ZTRÁTĚ (NAPŘ. POLOŽENÍM GEOTEXTILIJ, OBEDNĚNÍM HODNOTNÝCH ARCH. A ŘEMESLNÝCH PRVKŮ DŘEVĚNÝCH BEDNĚNÍM APOD.). JEDNÁ SE ZEJMÉNA O PŮVODNÍ VÝPLNĚ OTVORŮ, KERAMICKÉ DLAŽBY, APOD.) A DALŠÍ KONSTRUKCE A PRVKY.
- V PŘÍPADĚ NESROVNALOSTI MEZI PROJEKTOVOU DOKUMENTACÍ A SE ZJIŠTĚNÝM SKUTEČNÝM STAVEM JE NUTNO KONTAKTOVAT PROJEKTANTA A ZALEŽITOST ŘEŠIT !!!
- V PRŮBĚHU REALIZACE STAVBY SE MOHOU OBJEVIT NOVÉ SKUTEČNOSTI, KTERÉ MOHOU OVLIVNIT PŮVODNÍ ZÁMĚR ZAPRACOVANÝ DO DOKUMENTACE A PROTO JE NUTNÉ VŠECHNY TYTO PŘÍPADNÉ ZALEŽITOSTI NEPRODLENĚ KONZULTOVAT S PROJEKTANTEM.
- PŘI VEŠKERÝCH BOURACÍCH PRÁCECH BUDE ZAJIŠTĚNO PODEPŘENÍ DOTČENÝCH NOSNÝCH KONSTRUKCÍ. POSTUP PRÁCI BUDE PROBIHAT DLE ODSOUHLASENÉHO TECHNOLOGICKÉHO POSTUPU ZHOTOVITĚLE. V PRŮBĚHU BOURACÍCH PRÁCI JE NUTNÉ DODRŽOVAT ZÁSADY BOZP. HARMONOGRAM BOURACÍCH PRÁCI BUDE ODSOUHLASEN V SOUČINNOSTI S UŽIVATELEM OBJEKTU. PŘED DEMONTÁŽÍ STÁVAJÍCÍCH ROZVODŮ VNITŘNÍCH INŽENYRSKÝCH SÍTÍ JE NUTNÉ OVĚŘIT JEJICH ODPOJENÍ.

DATUM ZMĚNY POPIS ZMĚNY

HLAVNÍ ING. PROJEKTU	ZODP. PROJEKTANT	VYPRACOVAL	MĚŘÍTKO: 1 : 100
LIBOR KLUBAL, DIS.	ING. PAVEL TŮMA	LIBOR KLUBAL, DIS.	FORMÁT: 3 A4
<i>Libor Klubal</i>	<i>Pavel Tůma</i>	<i>Libor Klubal</i>	DATUM: 03.03.2021
INVESTOR : KRALOVEDRADECKÝ KRAJ, PIVOVARSKÉ NÁMĚSTÍ 1245, 500 03 HRADEC KRÁLOVÉ			
AKCE : GALERIE MODERNÍHO UMĚNÍ V HRADCI KRÁLOVÉ – STAVEBNÍ ÚPRAVY 1PP A 2PP			ZPRACOVATEL: INS spol. s r.o., projektový a inženýrský atelier
Na parcele: st.p.č. 149 (č.p. 140), 150 (č.p. 139) Katastrální území: HRADEC KRÁLOVÉ			Parkány 413 547 01 Náchod Tel.: 491 422 226 ins.dtelier@insnacho.cz www.insnacho.cz
D – DOKUMENTACE OBJEKTU D.1 STAVEBNÍ OBJEKTY D.1.1 SO 01 GALERIE D.1.1.1 ARCHITEKTONICKO STAVEBNÍ ŘEŠENÍ			EV. Č. AKCE 1700 09 20
DOKUMENTACE PRO PROVADĚNÍ STAVBY			Č. PARÉ
NÁZEV PŘÍLOHY : TECHNICKÉ POHLEDY – STÁVAJÍCÍ STAV			ČÍSLO PŘÍLOHY D. 1. 1. 1. 19